

# BAIRRO PAROLIN

EDIÇÃO OFICIAL  
agosto - 2018

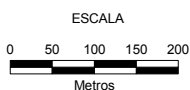


**PREFEITURA MUNICIPAL DE CURITIBA**  
**INSTITUTO DE PESQUISA E PLANEJAMENTO URBANO DE CURITIBA**

SUPERVISÃO DE INFORMAÇÕES  
SETOR DE GEOPROCESSAMENTO

## SÍMBOLOS E CONVENÇÕES

ARRUAMENTO		CURSO D'ÁGUA	
ARRUAMENTO NÃO IMPLANTADO		LAGOS E LAGOAS	
PRAÇAS, JARDINETES E LARGOS		CAVA OU VÁRZEA	
PARQUES E BOSQUES		VIADUTOS E PONTES	
DIVISA DE BAIRRO (Decreto Municipal nº 774/1975 e nº 516/1992)		TRINCHEIRA	
DIVISA DE MUNICÍPIO (Lei Estadual nº 790/1951 e nº 16371/2009)		LINHA DE TRANSMISSÃO DE ENERGIA	
EDIFICAÇÃO REPRESENTATIVA		SUBSTANÇAÇÃO DE ENERGIA ELÉTRICA	
CEMITÉRIO		IGREJA	
CANTEIROS E MEIO-FIO		ESCOLA: MUNICIPAL, ESTADUAL, PART	
CALÇADÃO		HOSPITAL. UNIDADE DE SAÚDE	
FERROVIA			



ÁREA:  
PAROLIN - 2,26 km<sup>2</sup>  
CURITIBA - 434,81 km<sup>2</sup>

POPULAÇÃO (IBGE, 2010):  
PAROLIN - 11.554 hab.  
CURITIBA - 1.751.907 hab.

PRODUTO COMPILADO COM BASE EM RESTITUIÇÕES AEROFOTOGRAMÉTRICAS

O IPPUC AGRADECE A GENTILEZA DA COMUNICAÇÃO DE EVENTUAIS FALHAS OU OMISSÕES VERIFICADAS NESTE MAPA

RUA BOM JESUS, 669 - CABRAL  
CEP 80035-010 - CURITIBA - PARANÁ  
FONE (55-41) 3250-1414 - FAX: (55-41) 3254-8661  
E-MAIL: ippuc@ippuc.org.br

## LOCALIZAÇÃO

